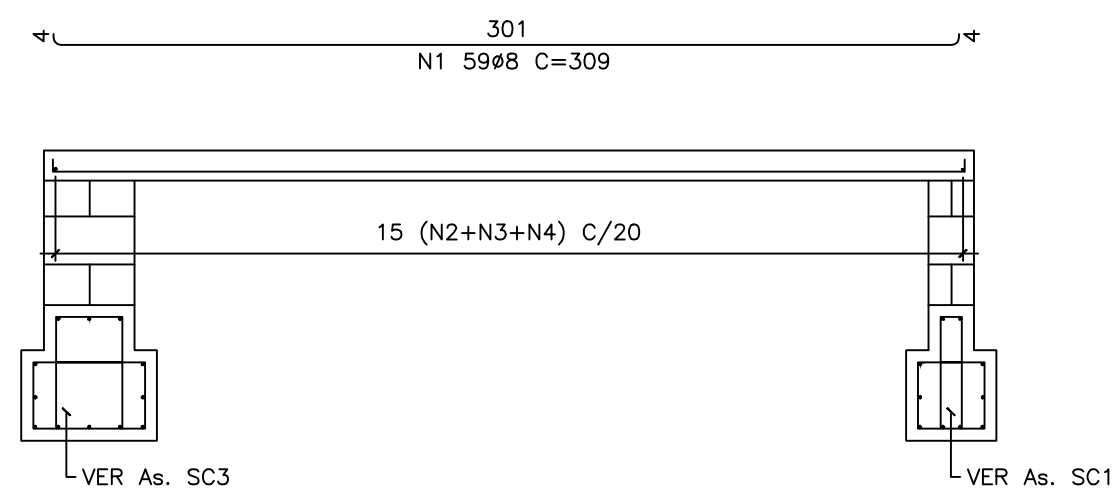
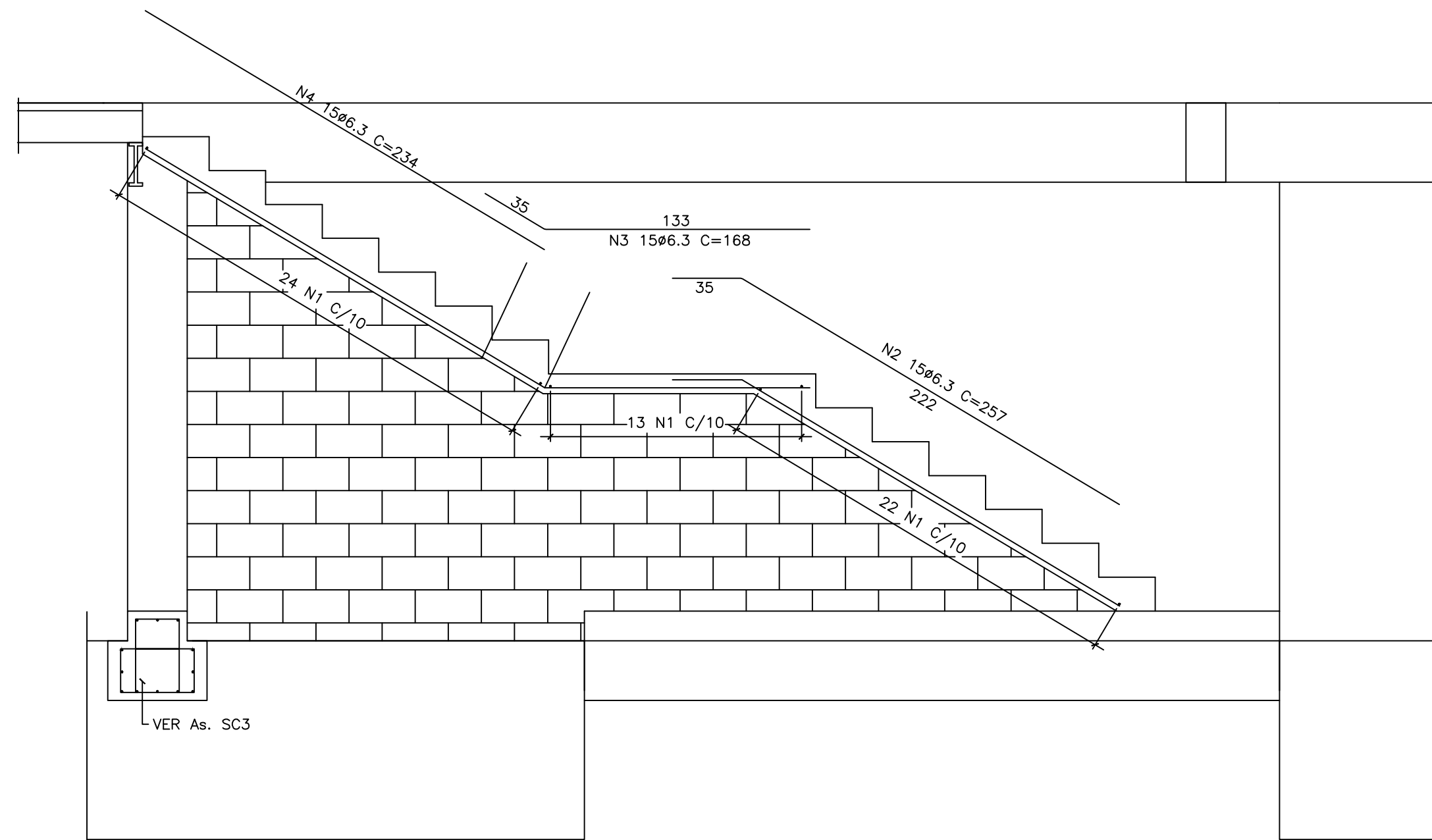


PLANTA  
ESC.: 1/50



CORTE A — A  
ESC.: 1/25



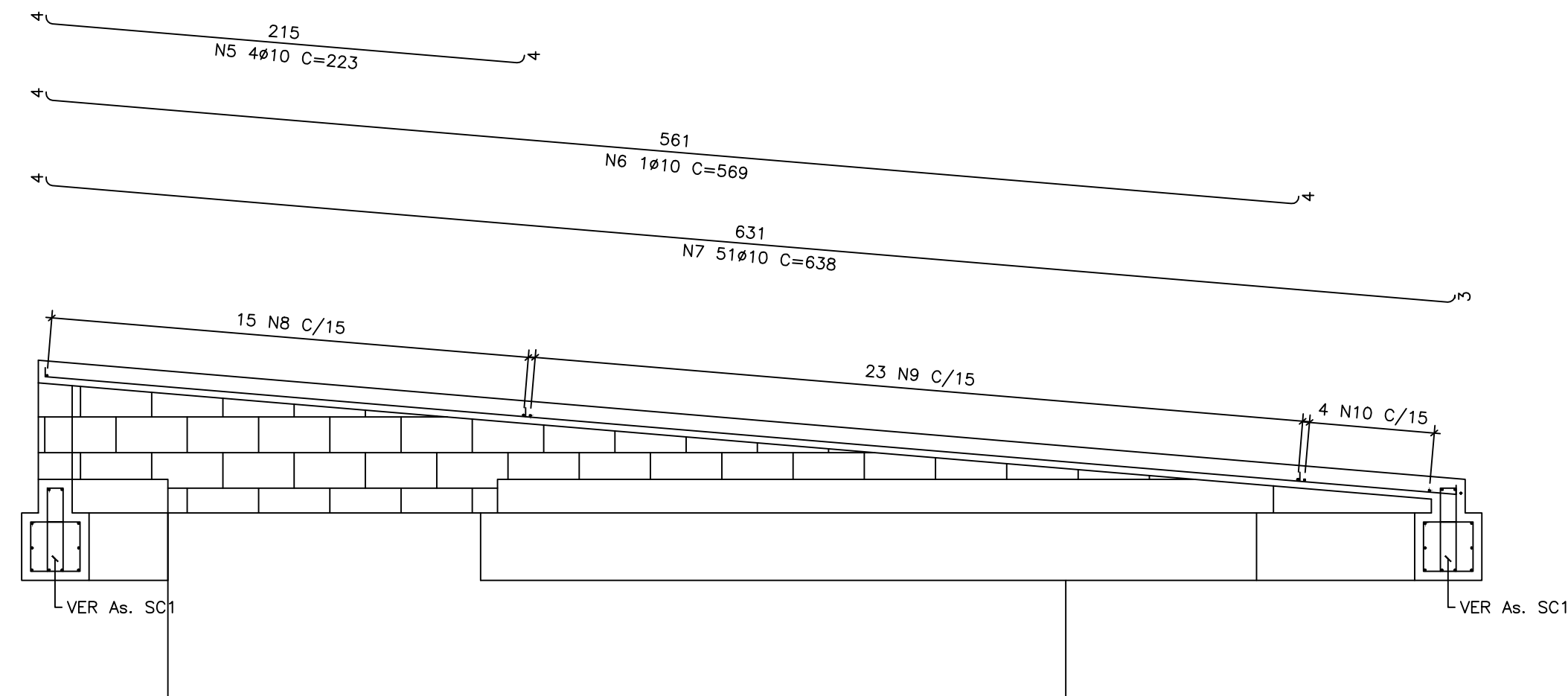
CORTE B - B  
ESC.: 1/25

Technical drawing of a building facade showing a window and door assembly. The drawing includes the following dimensions and labels:

- Top left corner: 15 N8 C/15
- Top center: 23 N9 C/15
- Top right corner: 4N10C/15
- Left side (vertical): 1N6 4N5C/10
- Left side (horizontal): N5, N6
- Bottom left corner: N8 15x6.3 C/15 C=606
- Bottom center: N9 23x6.3 C/15 C=558
- Bottom right corner: N10 4x6.3 C/15 C=546
- Right side (vertical): 52 N7 C/10
- Center: N7

The drawing shows a window with a door below it, and a door with a window above it. The dimensions are given in millimeters (mm) and centimeters (cm). The labels N1 through N10 represent different parts of the assembly.

PLANTA  
ESC.: 1/50



CORTE C - C  
ESC.: 1/25

No.	Ø (mm)	QUANT.	C.UNIT. (cm)	C.TOTAL (m)
1	8	59	309	182.31
2	6.3	15	257	38.55
3	6.3	15	168	25.20
4	6.3	15	234	35.10
5	10	4	223	8.92
6	10	1	569	5.69
7	10	51	638	325.38
8	6.3	15	606	90.90
9	6.3	23	558	128.34
10	6.3	4	546	21.84

RESUMO - ACD CA50		
Ø	C.TOTAL (m)	MASSA (kg)
10	340	210
8	182	72
6.3	340	83
MASSA TOTAL (kg)		365

QUANT. DE MATERIAIS	
FORMA	60,5m <sup>2</sup>
CONCRETO fck≥30MPa	6,35m <sup>3</sup>

## NOTAS:

- 1 - MEDIDAS EM cm.ELEVACOES EM m. (MEDIDAS A SEREM CONFIRMADAS NO LOCAL)
- 2 - CONCRETO: = fck>=30MPa.
- 3 - PREPARO E ADENSAMENTO DO CONCRETO MECANICOS.
- 4 - AÇO CA 50.
- 5 - COBRIMENTO DA ARMAÇÃO: 3,0cm.
- 6 - CORTAR E/OU ADAPTAR A ARMAÇÃO EM FUNÇÃO DAS MEDIDAS REAIS DAS PEÇAS EXISTENTES, AFERIDAS "IN LOCO".

REFERÊNCIAS:

REVISÃO	DATA	DESCRIÇÃO
1	29/05/2023	REVISAO GERAL
2		
3		
4		



@5·N·i·@=

ARQUITETURA

www.lazularquitetura.com.br / facebook: lazularquitetura

instagram: @lazularquitetura1996

31 3271 3766 - 31 9 9916 3766

lazuli@lazularquitetura.com.br

PROPRIETÁRIO/TÍTULO

MINISTÉRIO PÚBLICO DE MINAS GERAIS  
CENTRO DE CONVENÇÕES

PROJETO EXECUTIVO

DISCIPLINA

PROJETO ESTRUTURAL

CONTEÚDO		ESCALA:
<p>ESCALDA 04/ RAMPA 04</p> <p>ARMAÇÃO</p>		IND.
R.T.	COORDENAÇÃO	DATA:
	MARILICE DUQUE DE SOUZA - CAU: A21.476-0	30/06/2023
	ALESSANDRA BRAGA MADUREIRA - CAU: A20.263-0	VERSÃO:
	COLABORADORES	01
MARICE SETTE MARTINO - CREA/MG: 36.346/D		FOLHA:
		18/21

DIREITOS AUTORAIS RESERVADOS